



M135

IMPORTANTE:
Leia antes
de ligar

IVP 3D

Sensor Passivo Externo

AIPEC se reserva no direito de alterar o produto aqui apresentado sem aviso prévio.

1 Introdução

O sensor IVP 3D é um sensor de movimento para uso externo.

Para maior imunidade a disparos falsos, conta com três tecnologias de detecção:

PIR - Infravermelho (duplo sistema)

MW - Micro ondas

ASIC - Análise de sinais digitais

O SENSOR IVP 3D é composto de dois sensores infravermelhos funcionando em conjunto com um sensor micro ondas, sendo todos os sinais processados digitalmente por um circuito microcontrolado inteligente proporcionando um funcionamento superior com estabilidade e confiabilidade.

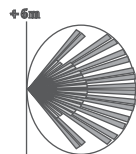
Seu design à prova d'água o torna apto para instalação em ambientes externos.

Ao mesmo tempo, o SENSOR IVP 3D possui função anti máscara com ajuste automático. Esta função aumenta a segurança nos sistemas protegidos, limitando a ação de bloqueio do sensor.

O ajuste de sensibilidade e seleção do modo de funcionamento quando corretamente ajustados permitem a adequação do sensor a diversas situações de instalação.

2 Especificação técnica

- Dois sensores com tecnologia IVP
- Um sensor com tecnologia MW
- Função ANTI MÁSCARA com ajuste automático
- Modo de funcionamento: E – OU – E/OU
- Ajuste de sensibilidade
- Seleção de LED ligado ou desligado
- Lente com filtro de luz branca
- PET 25Kg
- Suporte de fixação com ajuste vertical e horizontal
- Ângulo de abertura: 90°
- Alimentação: 9~16VCC
- Consumo máximo: 30mA
- Altura da instalação: 1,5m.~2,4m
- Carga máxima na saída: 100mA/24V
- Temperatura de trabalho: -10 ~ +55°C
- Humidade (RH): 95%



Visão superior



Visão lateral

3 Guia de instalação

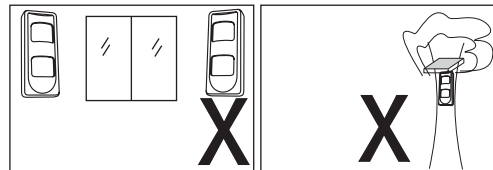
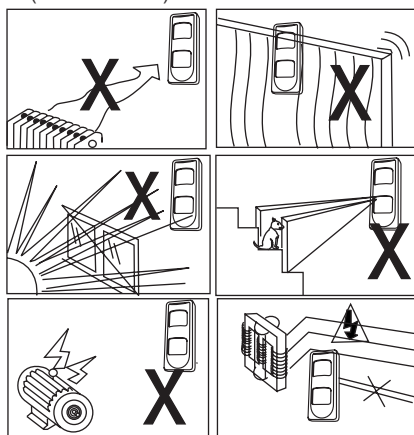
Escolha o melhor local de instalação de forma a proporcionar uma ótima cobertura do local a ser protegido. Evite local com circulação de vento ou calor, longe de portas, janelas, ar condicionado, frestas de ventilação, motores ou outros equipamentos geradores de calor.

TESTE DE ALCANSE PIR (infravermelho)

Para este teste a tampa do sensor deve estar fechada. Movimente-se na frente do sensor e acompanhe a área de detecção infravermelha através do LED AMARELO

DIP SWITCH DE CONFIGURAÇÃO
RECOMENDAÇÃO DE FÁBRICA

- 1 OFF (ANTI MÁSCARA DESLIGADO)
- 2 OFF (MODO "E" LIGADO)
- 3 OFF (MODO "EI" DESLIGADO)
- 4 ON (SENSIBILIDADE BAIXA)
- 5 OFF (LED LIGADO)



4 Fixação

A fim de obter uma melhor cobertura o sensor deve ser instalado a uma altura média de 2,10 metros. A altura máxima recomendada é 4m.

Certifique-se que a visão do sensor será ampla e sem obstáculos.

Fixe primeiro o articulador na parede e ajuste as posições horizontal e vertical.

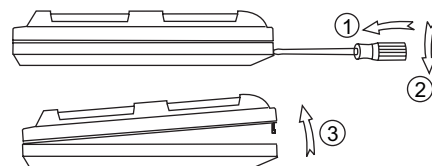
Remova a tampa da frente do sensor soltando o parafuso inferior, puxando a tampa pela parte inferior. Solte os parafusos da placa e tire a placa do corpo do sensor.

Fixe o sensor no suporte articulador na marca quadrada pré-definida na caixa fazendo um furo de 1,5mm.

Passo o cabo pelo duto desde a entrada inferior saindo no interior do sensor, vede a entrada do cabo com adesivo silicone, desta forma evita a entrada de água ou insetos no interior do sensor.

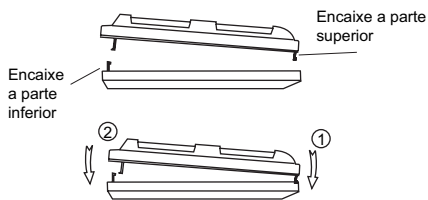
Procedimento para abrir o sensor:

1. Localize o parafuso na tampa externa (inferior).
2. Com uma chave de fenda solte o parafuso.
3. Puxe a tampa do sensor pela parte inferior até ouvir um click indicando a abertura.



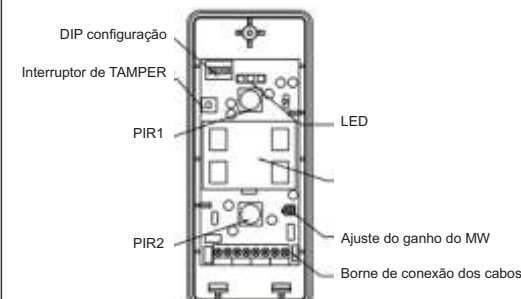
Procedimento para fechar o sensor:

1. Encaixar o lado B (superior) no trilho e empurre até ouvir o click indicando o encaixe.
2. Encaixe o lado A abaixando a tampa e verificando o perfeito acoplamento das duas tampas.
3. Conclua o fechamento apertando o parafuso inferior



Fixe o suporte na parede ou teto, encaixe o suporte intermediário, ajuste a posição desejada e aperte o parafuso grande. Fixe o sensor no suporte intermediário utilizando a marca quadrada como referência.

5 Placas eletrônica



6 Teste do sensor

DIP 1 na posição OFF (anti máscara desabilitado)

DIP 2 na posição OFF (Modo E)

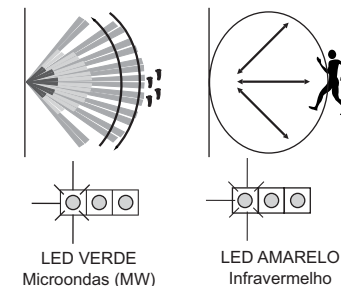
DIP 3 na posição OFF (Modo EI desabilitado)

DIP 4 na posição ON (Baixa sensibilidade)

DIP 5 na posição OFF (LED ativado)



| Tempo | 9 | 10 | 11 | 12 | 1 | 2 | 3 |
|---------|----|----|----|----|-----|-----|-----|
| Alcance | 2m | 4m | 6m | 8m | 10m | 12m | 14m |



TESTE DE ALCANSE MW (microondas)

Ajuste o ganho do MW na posição mínima para alcançar a área desejada (ajustar o ganho do MW para mais do que o necessário pode ocasionar disparos falsos, pois o sinal de MW pode atravessar paredes).

Acompanhe a área de detecção MW pelo LED VERDE.

Refaça o ajuste do TRIMPOT de ganho do MW até atingir a área de cobertura desejada.

7 Modo de Funcionamento

MODO "E" CHAVE DIP 2 [OFF]

Neste modo o disparo somente acontece quando ocorrer à detecção do IVP 1 + IVP2 + MW ao mesmo tempo.

Este modo é indicado para as situações extremas de instalação e oferece maior imunidade a disparos falsos (configuração recomendada).

MODO "OU" CHAVE DIP 2 [ON]

Neste modo o disparo acontece quando ocorrer à detecção de qualquer um dos sensores IVP 1 ou IVP2 ou MW.

Este modo é indicado para áreas internas (configuração não recomendada para instalações externas).

MODO "EI" (E INTELIGENTE)

CHAVE DIP 3 [ON]

Função EI desativada (configuração recomendada).

CHAVE DIP 3 [ON] Quando o DIP 3 estiver na posição ON o DIP 2 fica sem função.

Neste modo o disparo ocorre como no modo "E" acima detalhado e também quando o sensor MW detectar um grande sinal de movimento mesmo sem detecção dos sensores IVP.

SENSIBILIDADE

CHAVE DIP 4 [ON] Com este ajuste a sensibilidade dos sensores é reduzida (configuração recomendada).

CHAVE DIP 4 [OFF] Com este ajuste a sensibilidade dos sensores é aumentada.

CHAVE DIP 5 [ON] Desativa o LED indicativo de funcionamento.

CHAVE DIP 5 [OFF] Ativa o LED indicativo de funcionamento.

8 Função anti máscara

O sistema MW do sensor permite à detecção de um objeto próximo a frente do sensor colocado de forma a burlar o sistema.

Esta situação é detectada pelo sensor e imediatamente são abertos os contatos da saída MASK (borne de ligação).

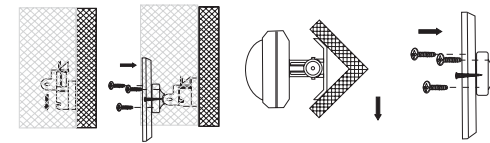
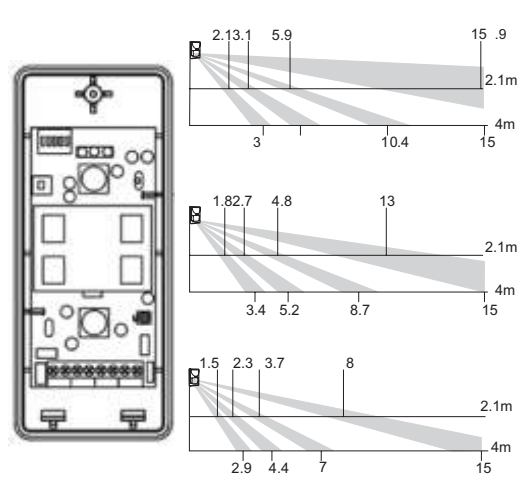
Esta saída pode ser ligada a setores 24 horas de forma a informar o monitoramento sobre uma situação de tentativa de burla no sistema de segurança.

Para habilitar esta função coloque o DIP 1 na posição ON.

9 Bornes de ligação

- Contato normalmente fechado que se abre quando a tampa do sensor é removida.
- + Alimentação DC: 9-16V / 30mA
- ALARM Contato normalmente fechado que se abre quando o sensor detecta presença de intruso.
- P SEM LIGAÇÃO / NÃO USAR.
- MASK Contato normalmente fechado que se abre quando ocorre a detecção de mascaramento do sensor.

10 Ajuste vertical



11 Termo de garantia

A IPEC Indústria e Comércio de Produtos Eletrônicos LTDA EPP, situada na Rua José Honório de Oliveira Nº85, Bairro Distrito Industrial, Garça- SP, CEP 17400-000, CNPJ 05.998.561/0001-45, IE 315.019.061.116, garante esse aparelho contra defeitos de projetos, fabricação, montagem e/ou solidariamente em decorrência de vícios de qualidade do material que o torne impróprio ou inadequado ao consumo a que se destina pelo prazo de 90 (noventa) dias da data de aquisição.

No caso de defeito no período de garantia, a responsabilidade da IPEC fica restrita ao conserto ou substituição do aparelho de sua fabricação.

Obs: Esse garantia não cobre os seguintes itens:

a) Defeitos provocados por acidente ou agentes da natureza, tais como:

raios, inundações, desabamentos, incêndios, etc;

b) Defeitos provocados por rede elétrica imprópria ou em desacordo com as instruções de instalação;

c) Se o produto não for empregado ao fim que se destina;

d) Se o produto não for utilizado em condições normais;

e) Defeito por armazenagem em condições impróprias;

f) Defeitos provocados por oscilações na rede elétrica;

g) Custos de retirada e instalação, bem como transporte até a fábrica.

Obs: A substituição ou conserto do produto não prolonga o prazo de Garantia.

Comprador:.....

Telefone:.....

Endereço:.....

Cidade:.....

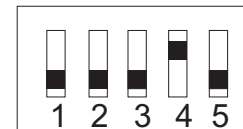
Revendedor:.....

Telefone:.....

Produto IPEC:

| CHAVES DIP | 1 | 2 | 3 | 4 | 5 |
|------------|---------------------------|---------------------------------|----------------------|---------------------|---------------|
| FUNÇÃO | ANTI MÁSCARA | MODO DISPARO | MODO EI | SENSIBILIDADE | LED |
| ON | ANTI MÁSCARA HABILITADO | IV1 OU IVP2 OU MICROONDAS | MODO EI HABILITADO | SENSIBILIDADE BAIXA | LED DESLIGADO |
| OFF | ANTI MÁSCARA DESABILITADO | IVP1 + IVP2 + MICROONDAS JUNTOS | MODO EI DESABILITADO | SENSIBILIDADE ALTA | LED LIGADO |

ON Configuração recomendada



O dip 2 define quando irá ocorrer o disparo, dip 2 "on" o sensor provoca o disparo quando qualquer um dos três detectores detecta movimento.
Dip 2 "off" o sensor provoca o disparo somente quando os dois ivps e o microondas detectar movimento ao mesmo tempo (configuração recomendada).

Funcionamento dos Leds indicadores

| | ALARME | VERDE | VERMELHO | AMARELO |
|----------|----------|----------|----------|----------|
| PIR + MW | Apagado | Aceso | Apagado | Apagado |
| PIR | Apagado | Aceso | Aceso | Apagado |
| MW | Aceso | Aceso | Apagado | Apagado |
| MASK | Piscando | Piscando | Piscando | Piscando |